




one step ahead 



# Guardrail



# Sikkert og nemt rækværkssystem.



## Fleksibilitet.

Guardrail er et system, hvor man med få valg kan opbygge et unikt rækværk, der imødekommer langt de fleste krav til belastning og styrke.

## Montering.

Der skal ingen svejsninger til at samle Guardrail rækværket. Pinolskruer, skjulte samlinger og fodbeslag gør det overraskende nemt at montere systemet.

## Service.

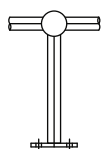
Hos salgskonsulenterne og i vores tekniske afdeling får du den vejledning der skal til, for at du føler dig tryk og tilfreds med Guardrail systemet.



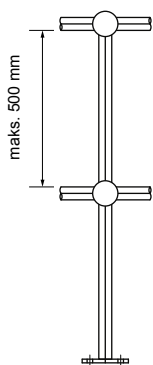
# Balustre

Standardhøjden er 1100 mm efter EN/ISO 14122-3, 2003 og EN 1990.

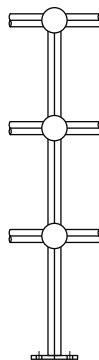
Alternative højder fremstilles efter bestilling.



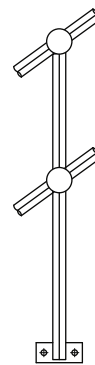
1 rørgennemgang



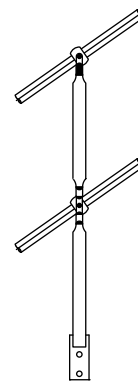
2 rørgennemgange  
maks. 500 mm



3 rørgennemgange



2 rørgennemgange  
Skråstillet 45°



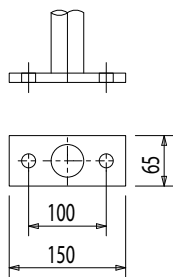
2 rørgennemgange  
Flexirail  
Skråstillet 0 - 45°

# Fodbeslag

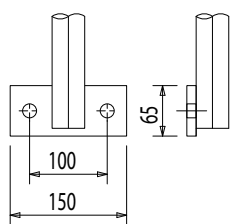
Alle fodbeslag svejses på balustrene fra fabrikken.

Standard hul diameter er 18 mm. Alternativ hul diameter fremstilles efter bestilling.

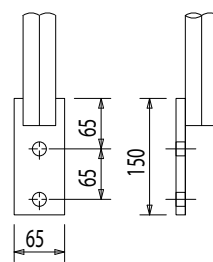
Standard materialetykkelse er 12 mm. Alternative tykkelser er 10 mm, 15 mm og 20 mm.



GS1 – på lager

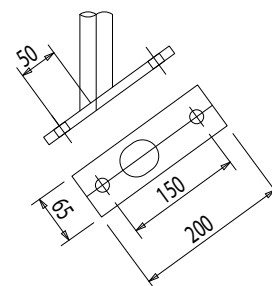


GS2 – på lager

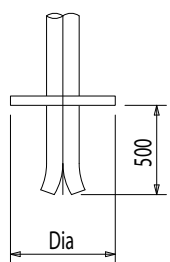


GS3 – på lager

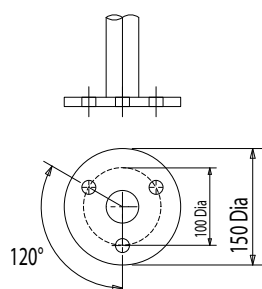
Passer også til PcP.s vanger



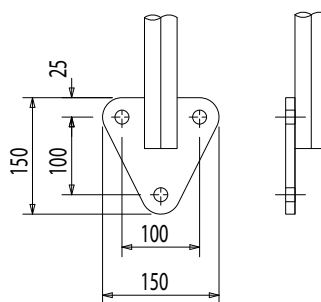
GS4 – efter bestilling



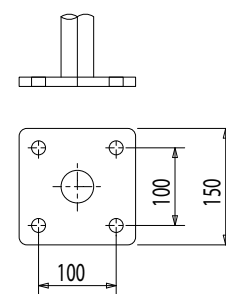
GS5 – efter bestilling



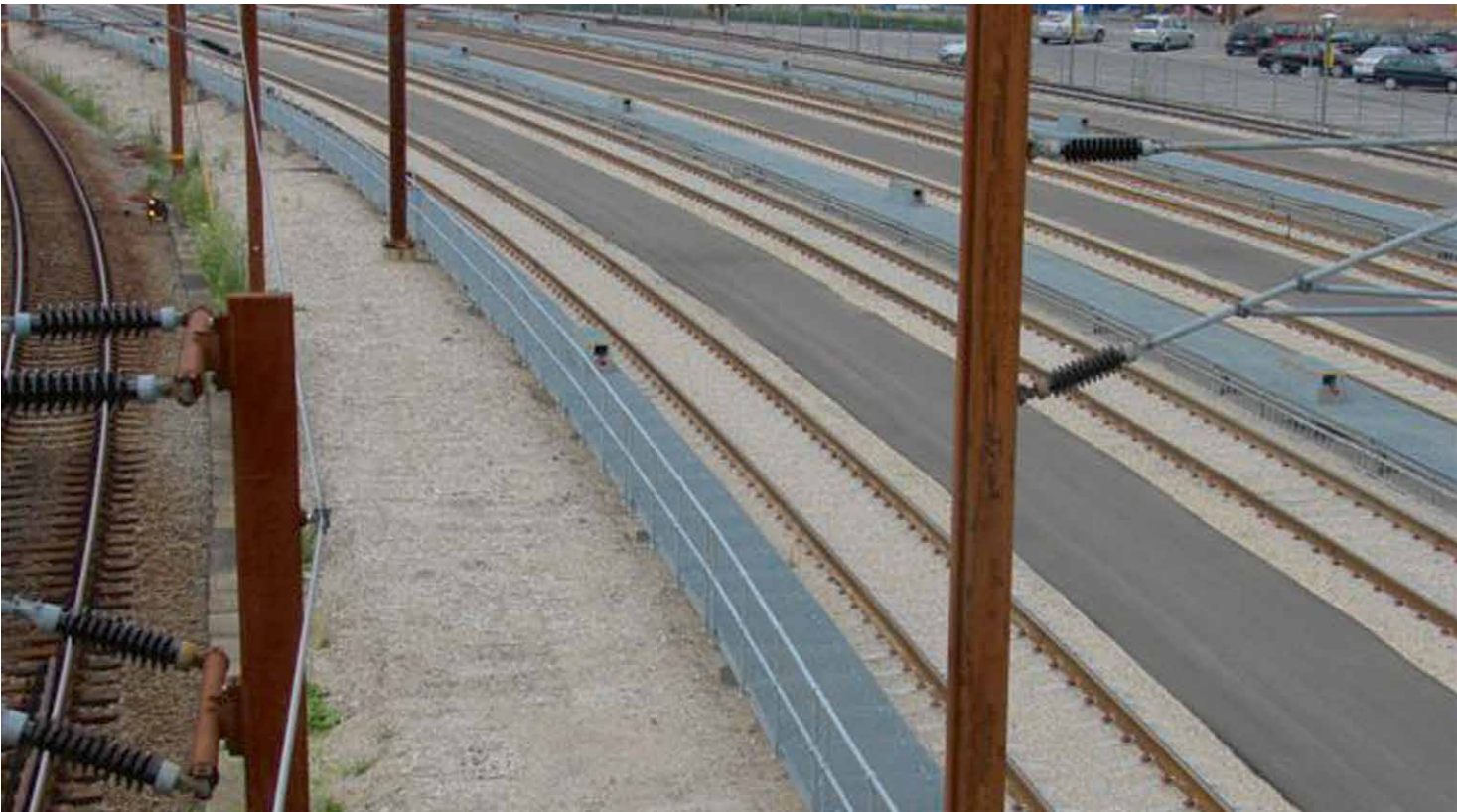
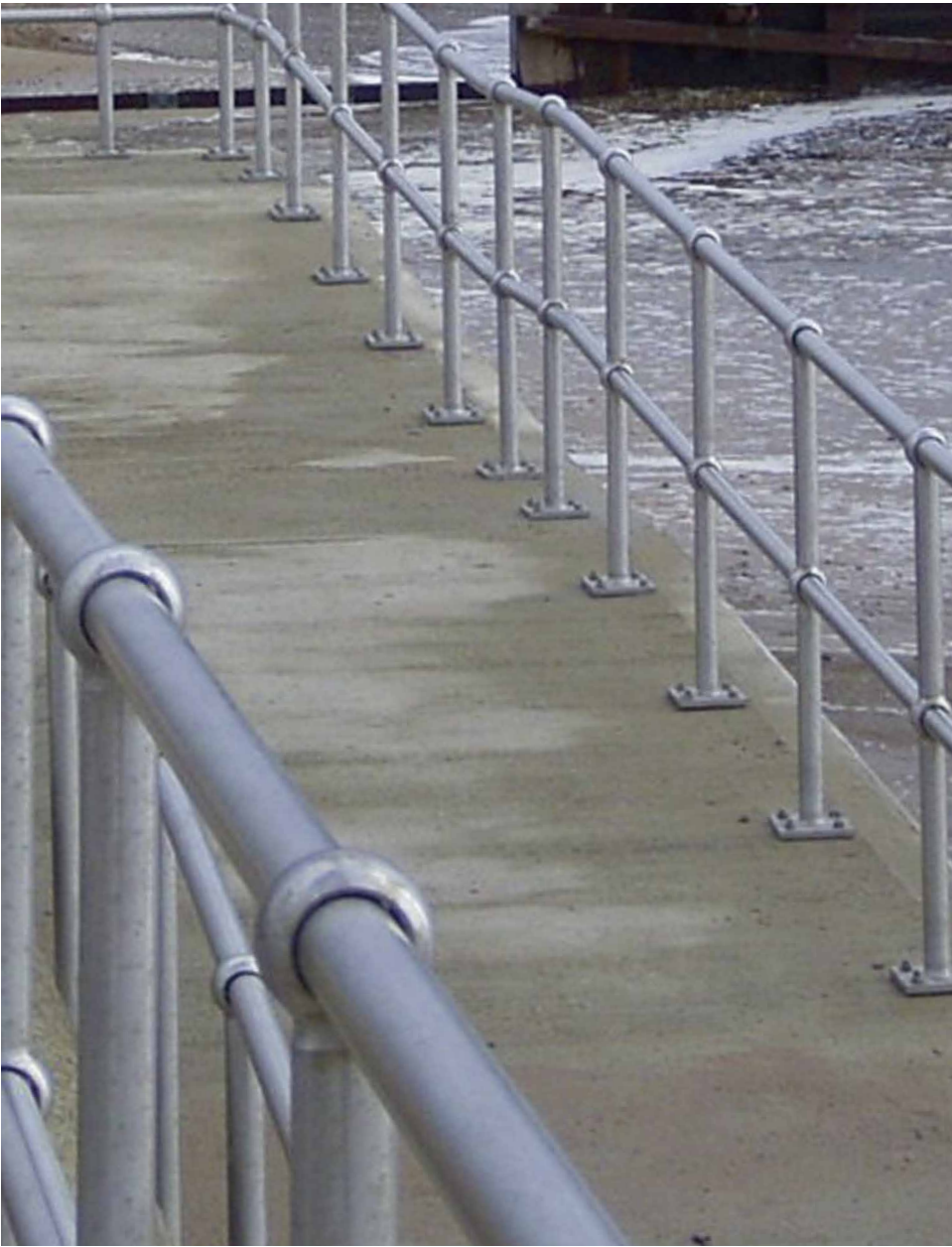
GS6 – efter bestilling



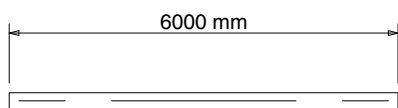
GS7 – efter bestilling



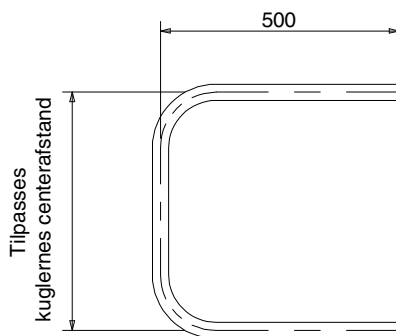
GS8 – efter bestilling



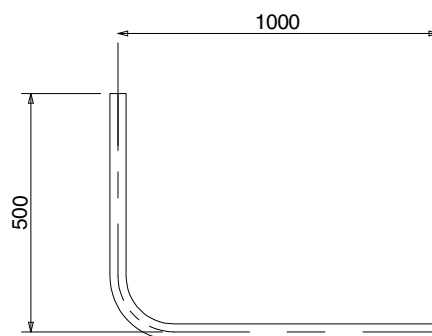
## Hånd-, knæ- og afslutningslister



Længder på hånd- og knælister skæres til efter bestilling. Standardlængden er 6000 mm.

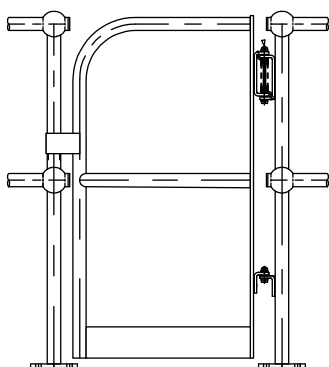


Returbøjning D

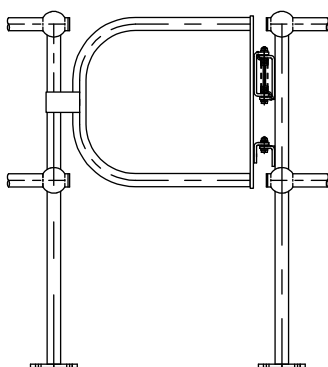


90° bøjning

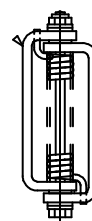
## Låger



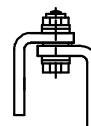
Låge i fuld højde



Låge i halv højde



Øverste hængsel



Nederste hængsel

## Belastningstabel

Håndliste diameter	ø 33,7	ø 42,4	ø 48,3	ø 60,3
Baluster diameter	Maksimal afstand mellem balustrene			
ø 33,7	1081	-	-	-
ø 42,4	1846	1846	-	-
ø 48,3	2483	2483	2483	-
ø 60,3	2872	3477	3869	4423

## Materialer

Ubehandlet stål  
Varmforzinket stål  
Rustfrit stål  
Aluminium

Tabellen viser de afstande, der må være mellem forskellige 1100 mm høje balustre, for at kravene til belastning kan overholdes (EN/ISO 14122-3, 2003 & EN 1990, minimum 0.3 kN/m, udbøjning maksimum 30 mm). Anbefalet c/c balustre: ≤ 1500 mm.

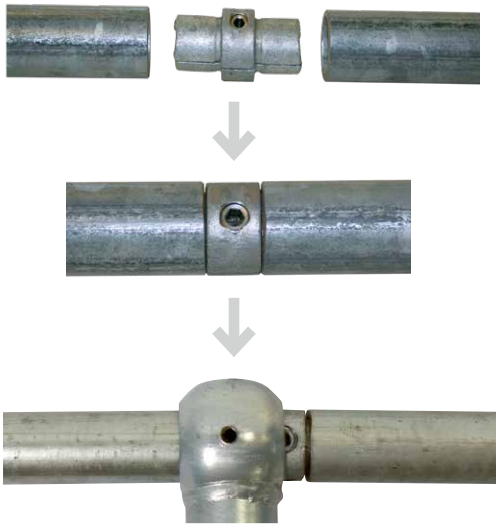
# Gitterriste som gelænderudfyldning



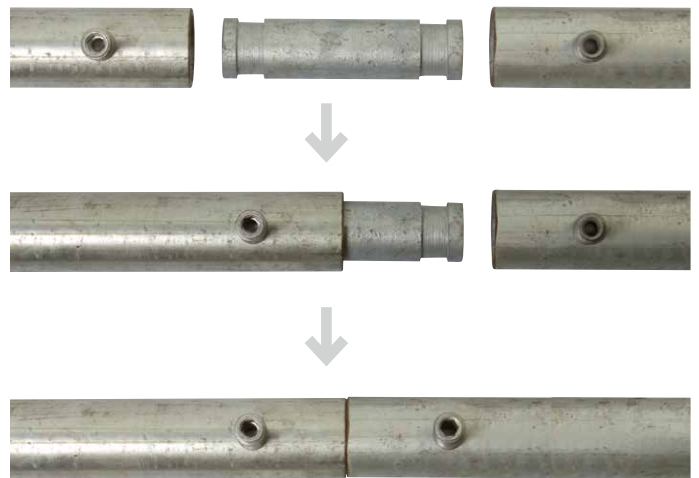


# Skjulte samlinger

Type 1



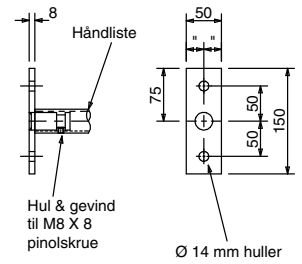
Type 2



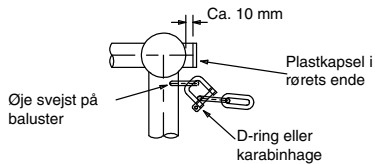
# FlexiRail



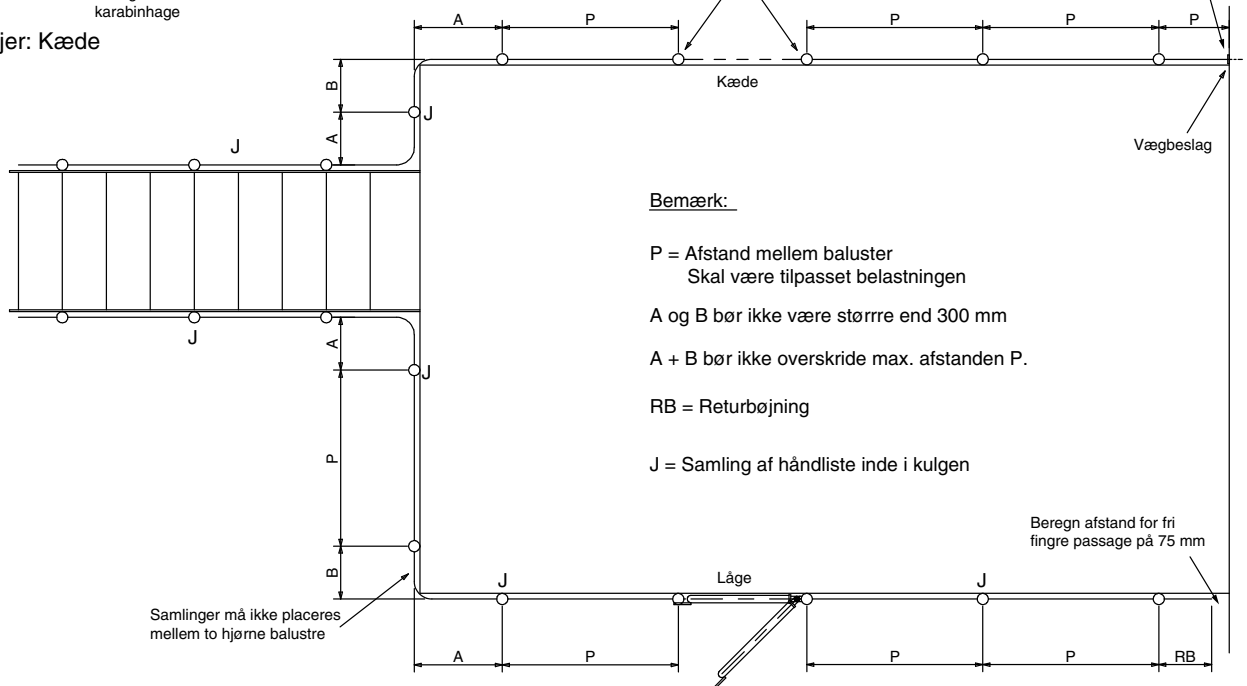
# Typisk tegning af rækværk opbygning



Standard vægbeslag



Detaljer: Kæde



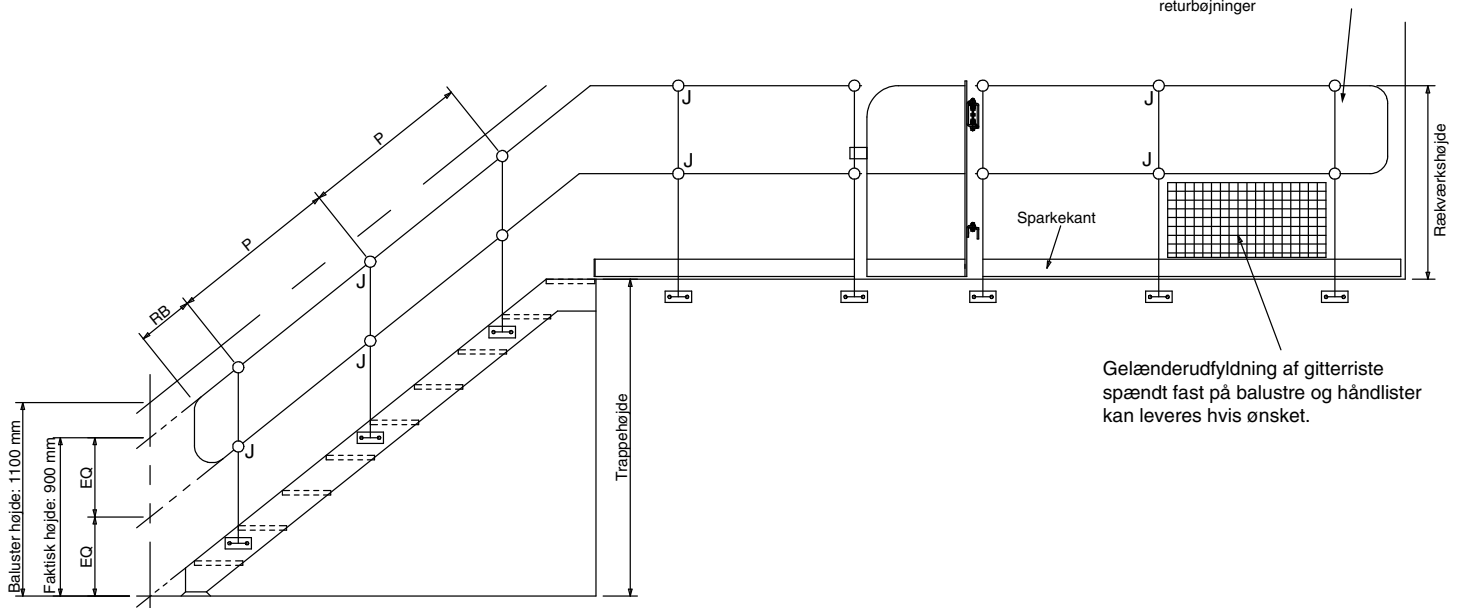
**Bemærk:**

- P = Afstand mellem baluster  
Skal være tilpasset belastningen
- A og B bør ikke være større end 300 mm
- A + B bør ikke overskride max. afstanden P.
- RB = Returbøjning
- J = Samling af håndliste inde i kulgen

Samlinger må ikke placeres mellem to hjørne balustre

Beregn afstand for fri fingre passage på 75 mm

Ingen samlinger foran balustre ved returbøjninger



Gelænderudfyldning af gitterriste spændt fast på balustre og håndlister kan leveres hvis ønsket.



Ring for  
råd og vejledning.

**97 13 12 00**

... eller et uforpligtende tilbud.



Scan koden og find  
relaterede produkter.