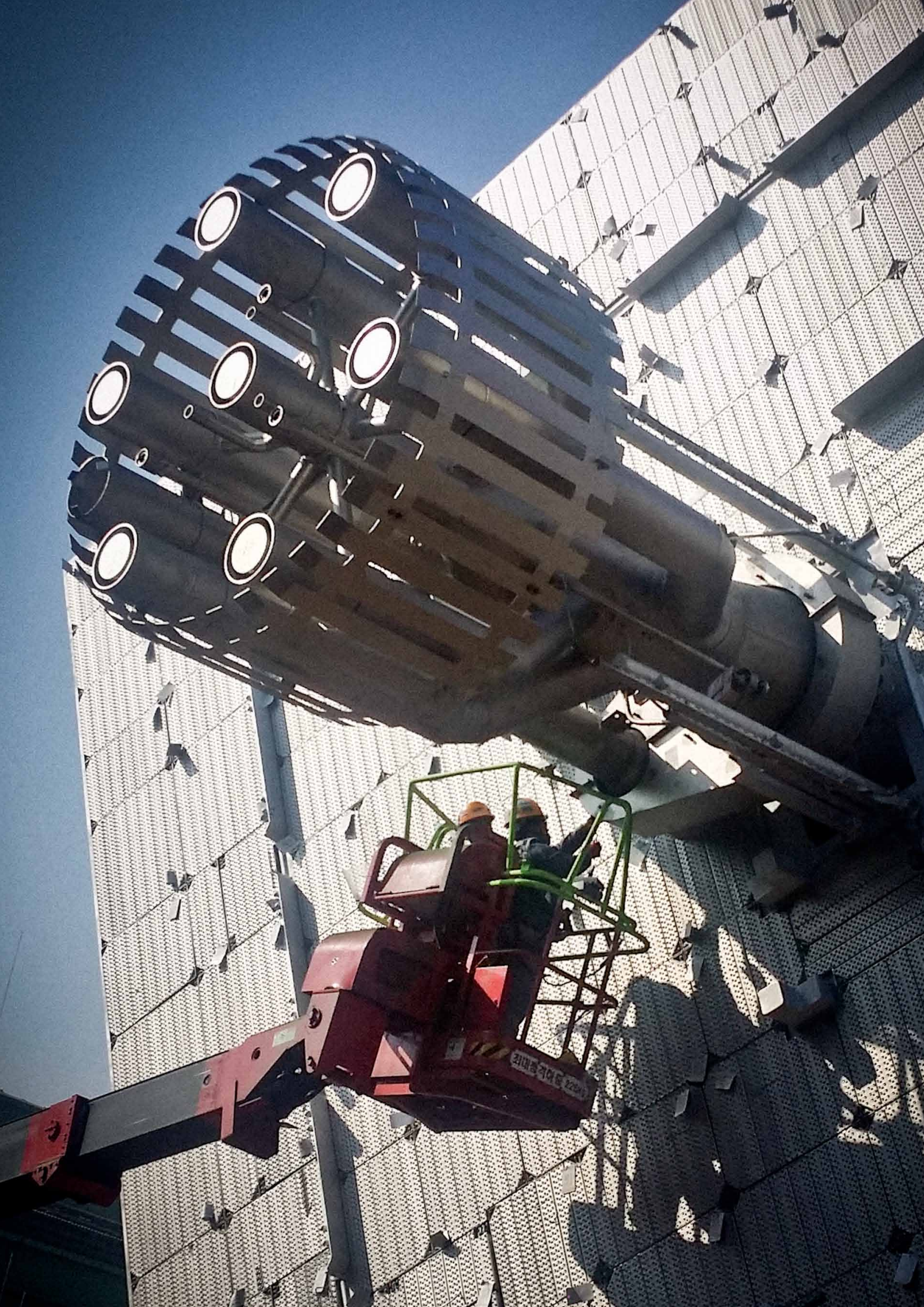




RISTE- & TRIN LØSNINGER

# OLIE & GAS PLATFØRME







one step ahead



# Applikationer med riste og trin

## VARMESKJOLDSDÆK

LHD® sikkerhedsriste i varmebestandigt Alloy 800 materiale beskytter konstruktionen mod strålevarme. Verificeret af Lloyd's Register.

## PLATFORME & GANGVEJE

LHD® sikkerhedsriste i højstyrkestål HSS420™ er et slidstærkt og korrosionsbestandigt valg, og giver en god og skridsikker arbejdsplatform.

## TRAFOSTATIONER

LHD®-overfladen er testet af MFPA og SP Sweden som flammehæmmende dæk, og slukker eventuelle oliebrande ekstremt hurtigt.

## ADGANGSVEJE

Sikkerhedsriste O3™ i aluminium er et ekstremt skridsikkert valg, testet til R13 top-klasse iht. DIN 51130, og har et højt styrke-/vægt forhold.

## TRAPPER

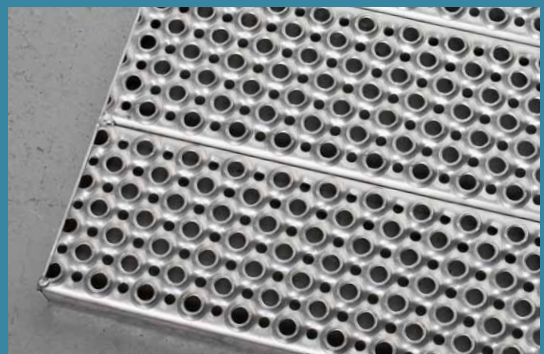
Trappetrin O2™ Achil® i aluminium og trappepin O3™ OS i rustfrit AISI 316L er stærke og skridsikre valg, korrosionsbestandige og med optimale styrke-/vægt forhold.

# Sikkerhedsriste & trappetrin



## SIKKERHEDSRISTE LHD®

Skridsikkerhed R11  
Varmebeskyttende Alloy 800  
Flammehæmmende Low Hole Density overflade  
Lav luftgennemstrømning  
Højstyrkestål HSS420™



## SIKKERHEDSRISTE O3™

Skridsikkerhed R13  
Aluminium 3005-16 H66  
Stor styrke  
Lav vægt



## TRAPPETRIN O3™ OS

Skridsikkerhed R13  
Rustfri AISI 316L  
Stor styrke



## TRAPPETRIN O2™ ACHIL®

Skridsikkerhed R13  
Aluminium 3005-16 H66  
Stor styrke  
Lav vægt

one step ahead



## Skridsikkerhed iht. DIN 51130

Sikkerhedsriste O3™ er testet og top-klassificeret i R13 iht. DIN 51130. Den tyske industristandard beskriver rampetesten, hvor O3™ overfladen vinkles >35° og smøres med f.eks. motorolie. O3™ bestod testen helt op til 50°. Sikkerhedsriste LHD® er klassificeret i R11 iht. DIN 51130.

## Flammehæmmende Low Hole Density-overflade

Sikkerhedsriste LHD® - Low Hole Density-overfladen er testet af SP Borås Sverige for dens flammehæmmende egenskaber til at slukke oliebrande i transformatorgrave i løbet af kun 6 sekunder. PcP har leveret over 700 trafo-løsninger med sikkerhedsriste LHD® siden 1997.

## Varmebestandig Alloy 800 materiale

Til varmeskjoldsdæk anvendes sikkerhedsriste LHD® fremstillet i varmebestandigt Alloy 800 materiale. Ved tests med strålevarme blev der målt temperaturer omkring 700 grader på ristens overfladen, som blev reduceret til mindre end 65 grader ca. 100 mm under risten.

## Højstyrkestål HSS420™

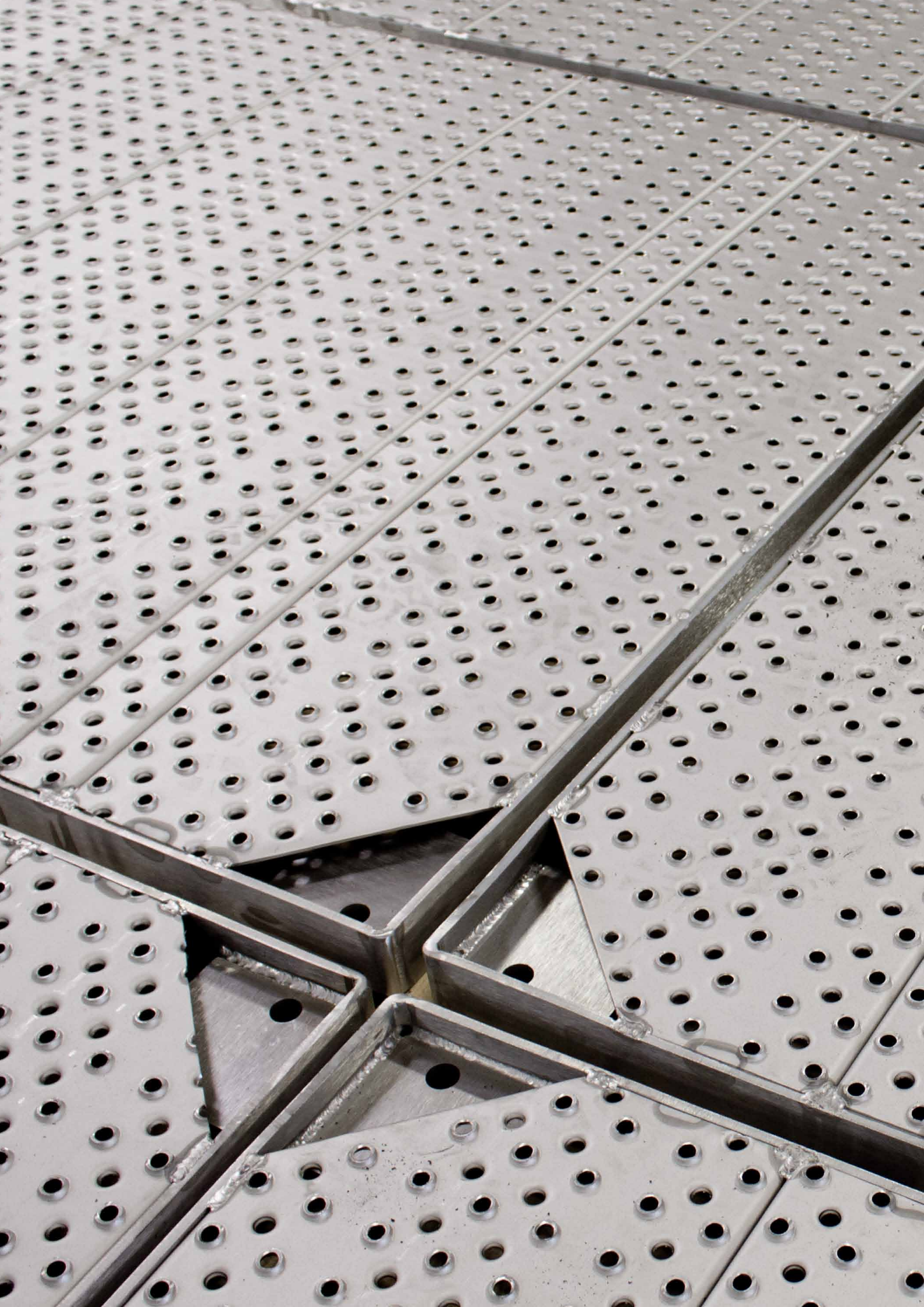
Sikkerhedsriste LHD® i højstyrkestål HSS420™ vælges f.eks. til vejrdæk, når der kræves at ristene dimensioneres med lav højde - f.eks. 30-35 mm. Med højstyrkestål HSS420™ kan sikkerhedsristene bevare den høje styrke.

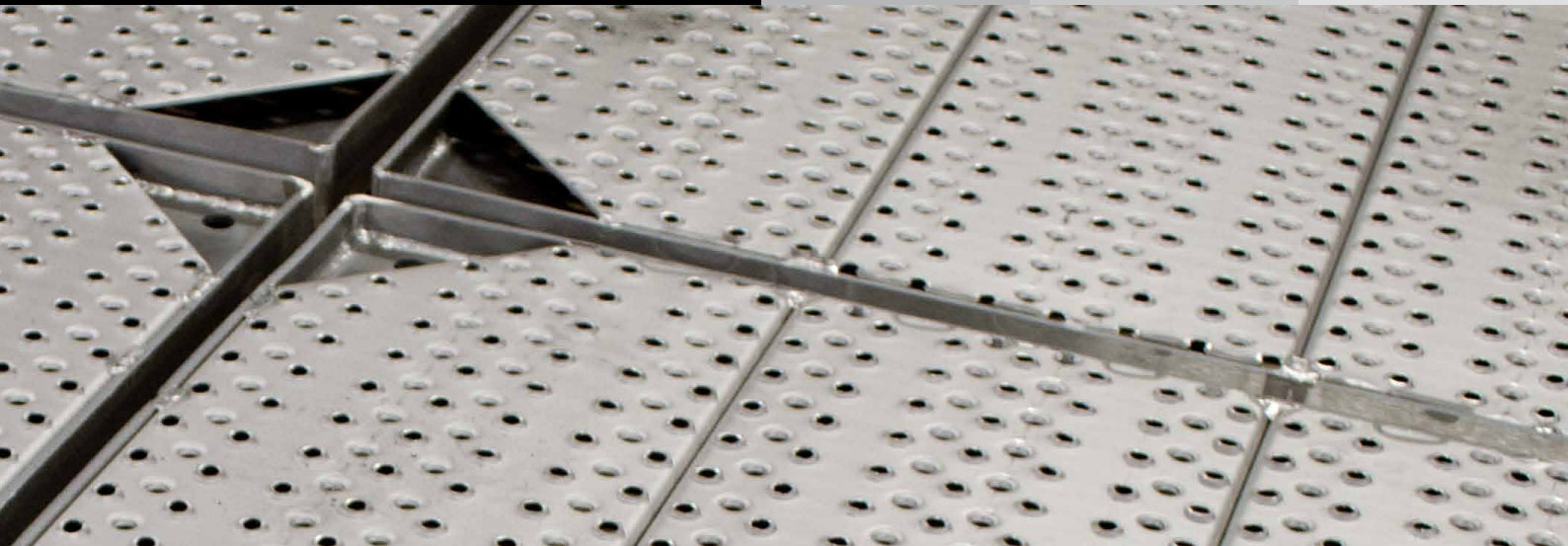
## Aluminium 3005-16 H66

Sikkerhedsriste og trin til adgangsveje og trapper mm. er fremstillet af den specielle aluminiumstype 3005-16 H66, udviklet i samarbejde med Hydro Aluminium i Norge, og har blandt andet stor styrke, høj formbarhed, er saltvandsbestandig og lufthærder ikke.

## Optimalt styrke-vægt forhold

PcPs udviklingsafdeling foretager tekniske beregninger, så alle sikkerhedsriste og trin dimensioneres til de påkrævede styrker med mindst mulige vægt. I kombination med f.eks. aluminiumslegeringen 3005-16 H66, opnår PcPs sikkerhedsriste og trin optimale styrke-vægt forhold.





# Certifikater & Dokumentation

one step ahead



PcP. supplerer sikkerhedsriste og trin med certifikater der verificerer materialets egenskaber iht. gældende standarder, samt testdokumentation af bl.a. SP Borås Sverige og MFPA Leipzig. PcP. er certificeret iht. ISO1090 EXC2.



Materialecertifikater



ISO 9001



SP Borås Sverige &  
MFPA Leipzig



NORSOK

one step ahead



# Fleksibel & pålidelig leverandør

Med flad organisationsstruktur skaber vi hurtige beslutningsprocesser, og med egen udviklingsafdeling, produktion, salg og logistik samlet under ét tag, kan vi levere kundetilpassede risteløsninger hurtigt og effektivt. PcP er registreret i Achilles JQS, som officiel leverandør til olieindustrien i Norge og Danmark.



Registreret i Achilles JQS



Verificeret af Lloyds Register



Kundetilpassede løsninger



Hurtige leveringstider





Adgangsveje og dæk med  
sikkerhedsriste LHD® i højstyrkestål HSS420™



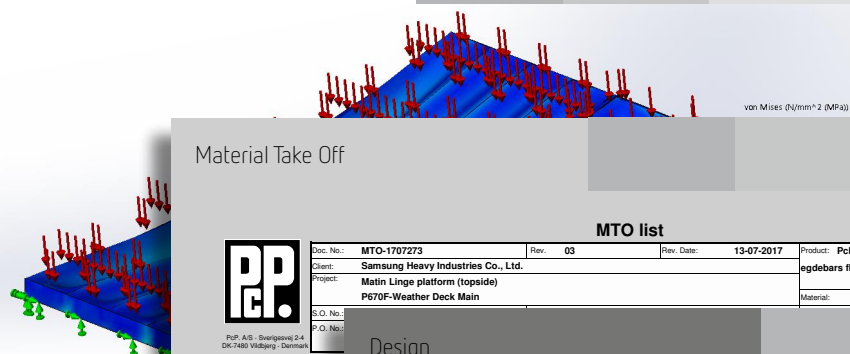
# 40 års erfaring i offshoreindustrien

PcP har gennem næsten et halvt århundrede leveret løsninger til mere end 30 olie- og gas platforme i Danmark, Norge og resten af verden.

## Værdifuld sparring på projekter

Vi prioriterer tæt kontakt i projektfasen, så leverancen bliver tilpasset den givne opgave. PcP rådgiver om type, dimensionering, opfyldelse af standarder og det bedste design i forhold til de opstillede krav.

### 3D Visualisering



### Material Take Off

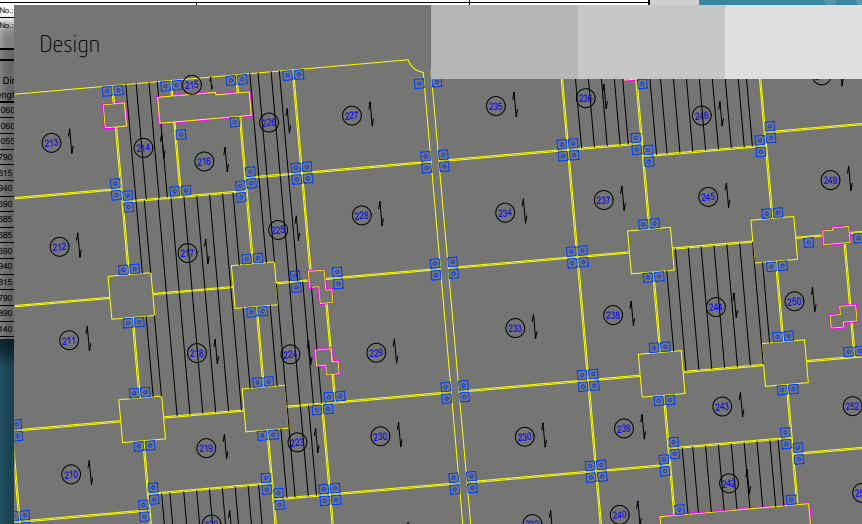
MTO list				
Doc. No.	MTO-1707273	Rev.	03	
Client	Samsung Heavy Industries Co., Ltd.		Rev. Date	13-07-2017
Product	PcP panels LHD 99/35x3 mm		Material	HSS420 S240
Project	Main Linge platform (topside)			
	P670F-Weather Deck Main			

S.O. No.:  
P.O. No.:

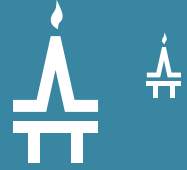
PcP, A/S - Sverigesvej 2-4  
DK-7460 Viborg - Denmark

### Design

Pos. No.	Quantity	Di Leng
201	1	1066
202	1	1066
203	1	1055
204	1	790
205	1	815
206	1	940
207	1	690
208	1	685
209	1	685
210	1	690
211	1	940
212	1	815
213	1	790
214	1	690
215	1	140



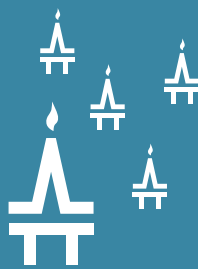
**Draugen**  
Adgangsveje  
Sikkerhedsriste O3™  
Aluminium



**Martin Linge**  
Platforme & Gangveje  
Sikkerhedsriste LHD®  
HSS420™ & S240



**Valemon**  
Varmeskjoldsdæk  
Sikkerhedsriste LHD®  
Alloy 800



**Andrew**  
Varmeskjoldsdæk  
Sikkerhedsriste LHD®  
Alloy 800



**Johan Sverdrup**  
Varmeskjoldsdæk  
Sikkerhedsriste LHD®  
Alloy 800



**Tyra Øst & Vest**  
Varmeskjoldsdæk,  
adgangsveje og trapper



**Nordsee One**  
Trafostation  
Sikkerhedsriste LHD®  
HSS420™



**Sandbank**  
Trafostation  
Sikkerhedsriste LHD®  
HSS420™





PcP er en del af PF Group – en international producent af riste og relaterede produkter i stål og aluminium til industrielle applikationer og almene byggerier. Koncernen består af en række produktions- og salgsselskaber i Europa, og har hovedsæde i Danmark. Vi beskæftiger 300 medarbejdere, og har 90-års erfaring med risteløsninger som kerneforretning.